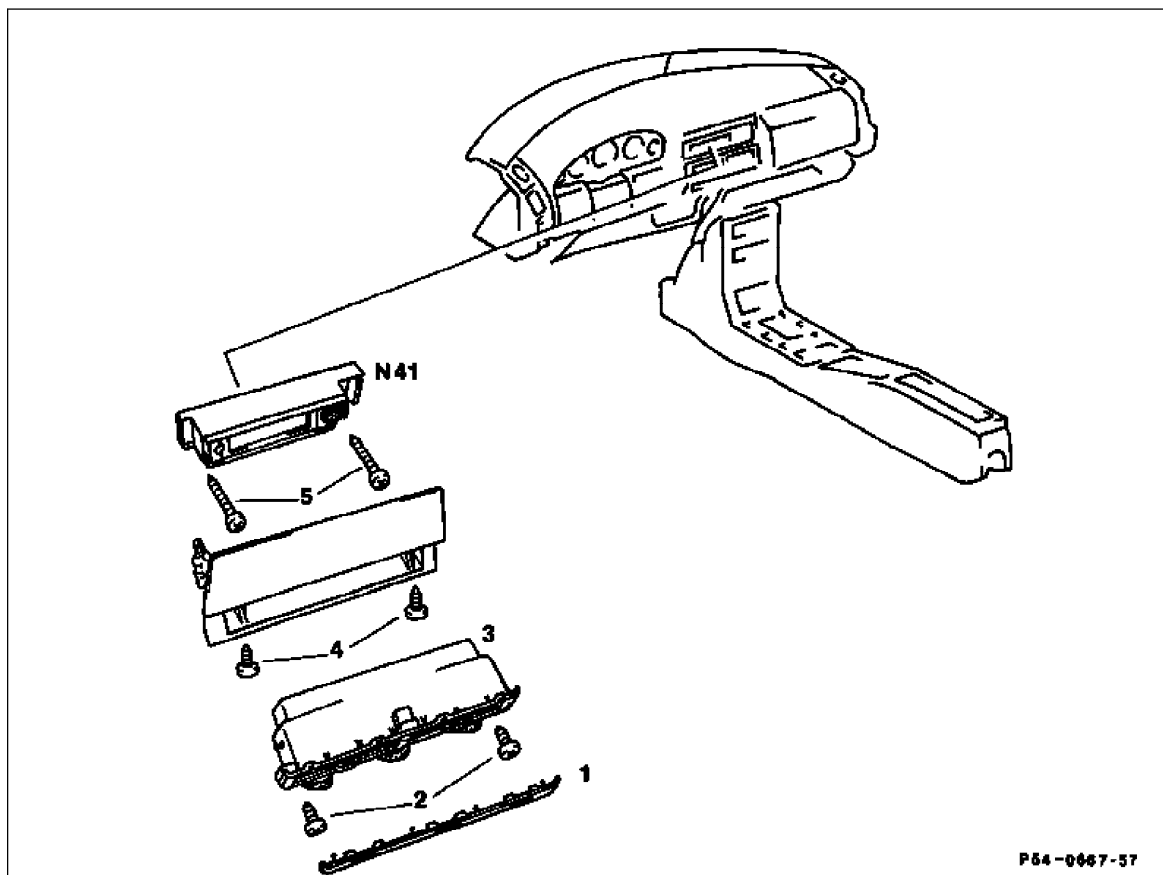


54-433 Steuergerät Reiserechner mit Anzeige aus-, einbauen, Typ 129, 140

Arbeits-Nr. der Arbeitstexte und Arbeitswerte bzw. Standardtexte und Richtzeiten

A. Typ 129



P 54-0067-37

Masseleitung an der Batterie

Abdeckung (1)

Befestigungsschrauben (2)

Bedienanlage (3)

Kupplung

Beleuchtung

Befestigungsschrauben (4)

2polige Kupplung

Kupplung

Befestigungsschrauben (5)

Steuergerät Reiserechner mit Anzeige (N41)

ab-, anschließen.

für Bedienanlage aus-, einklipsen.

heraus-, hineindrehen.

herausnehmen, einsetzen.

von der Bedienanlage abziehen, aufstecken.

aus-, einklipsen.

herausdrehen und Abdeckung abnehmen,
einsetzen und hineindrehen.

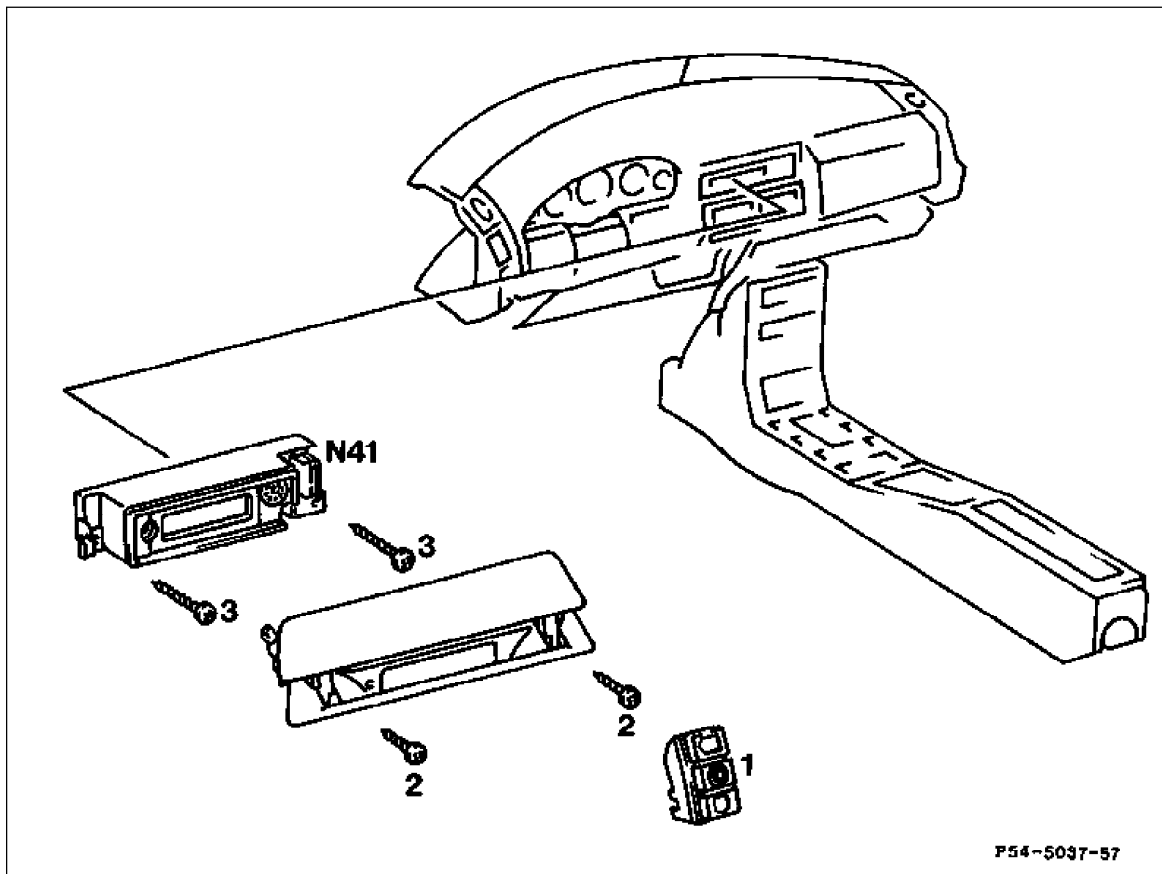
am Mikroschalter abziehen, aufstecken.

am Steuergerät Reiserechner abziehen, aufstecken.

heraus-, hineindrehen.

herausnehmen, einsetzen.

B. Typ 140



Masseleitung an der Batterie

Schließzylindergehäuse (1)

Befestigungsschrauben (2)

2polige Kupplung

Kupplung

Befestigungsschrauben (3)

Steuergerät Reiserechner mit
Anzeige (N41)

ab-, anschließen.

für Handschuhkasten aus-, einbauen (68-125).

herausdrehen und Abdeckung abnehmen,
einsetzen und hineindrehen.

am Mikroschalter abziehen, aufstecken.

am Steuergerät Reiserechner abziehen, aufstecken.

heraus-, hineindrehen.

herausnehmen, einsetzen.